

## Serie FPTI-951 Detectores fotoeléctricos / térmicos / infrarrojos de varios criterios

### Descripción general

Los FPTI-951 / -IV y FPTI-951A / -IV son detectores multicriterio direccionables enchufables que reemplazan a la serie FAPT-851. Combinan sensores fotoeléctricos, térmicos e infrarrojos (PTIR) en una unidad para detectar múltiples componentes de un incendio. Este enfoque permite una mayor sensibilidad al fuego real con mayor inmunidad a las partículas molestas.

La comunicación y los sensores múltiples pueden reducir en gran medida las alarmas molestas en comparación con los métodos de detección única. Los algoritmos sofisticados maximizan las ventajas de los tipos de sensores. Esta estrategia de detección ofrece una mayor inmunidad a las partículas molestas y una mayor sensibilidad al fuego real.

- Los sensores fotoeléctricos detectan partículas en el aire asociadas con el humo.
- Los sensores térmicos detectan el calor y la tasa de aumento (umbral de temperatura fija de 135 ° F).
- El sensor de infrarrojos distingue los patrones de luz en el entorno como un punto de datos adicional para la determinación de alarmas.

Esta capacidad para rechazar ciertos disparadores de alarmas molestas, como el humo del teatro, apoya el uso del detector en aplicaciones donde existen condiciones molestas de moderadas a fuertes que pueden causar que detectores de detección simple activen una falsa alarma.

El detector PTIR cumple con los requisitos de listado UL 268 7ª edición y UL 521 y puede indicar distintas alarmas de humo y calor. Esta naturaleza dual admite una configuración de alarma local para la detección fotoeléctrica y una configuración de evacuación general basada en la detección térmica. Esto puede minimizar las interrupciones del trabajo en edificios de varios niveles. Los modelos canadienses cumplen con los requisitos de listado de CAN / ULC S529 y CAN / ULC S530.

### Características

- Detección de criterios múltiples
- UL 268 7th Edition y UL 521 listado; Modelos canadienses CAN / ULC S529 y CAN / ULC S530
- Nuevo perfil moderno
- Comunicaciones analógicas
- Corriente de espera baja
- Interruptores de dirección giratorios
- LED dobles para visibilidad de 360 °
- Opciones de color ampliadas
- Compatibilidad con el protocolo FlashScan® en todos los modelos; Compatibilidad con los protocolos FlashScan y CLIP en modelos -IV

### Especificaciones

#### FÍSICO

- Alto: 2.0 "(51 mm) instalado en la base B300 (A) -6
- Diámetro: 6,2 "(156 mm) instalado en la base B300 (A) -6; 4,1" (104 mm) instalado en la base B501-WHITE / -IV / -BL
- Peso: 3.4 oz. (95 g)
- Color: blanco (los modelos -IV son marfil)
- Rango de humedad de funcionamiento: 15% a 90% de humedad relativa, sin condensación
- Rango de temperatura de funcionamiento: 32 ° F a 100 ° F (0 ° C a 38 ° C) Velocidad del
- aire: 0 a 300 pies / min. (0 a 91,4 m / min.)



Detector multicriterio FPTI-951 instalado en Base de sirena B200S-WH

### ESPECIFICACIONES ELECTRICAS

- Rango de voltaje de funcionamiento: 15 a 32 VCC
- Corriente de funcionamiento a 24 VCC: 200 uA (una comunicación cada 5 segundos con el LED verde parpadeando en la comunicación)
- Corriente máxima de alarma: 2 mA a 24 VCC (una comunicación cada 5 segundos con el LED rojo encendido)
- Corriente máxima: 4.5 mA a 24 VCC (una comunicación cada 5 segundos con el LED ámbar encendido)
- Clasificación de carga del aislador: 0.0063

### Estándares

Los dispositivos en esta hoja de datos cumplen con los estándares de UL 268 7ª edición y CAN / ULC S529.

### Listados y aprobaciones de agencias

Los listados y aprobaciones a continuación se aplican a la serie FPTI-951. En algunos casos, es posible que ciertas agencias de aprobación no incluyan ciertos módulos o que la lista esté en proceso. Consulte a la fábrica para conocer el estado de la lista más reciente.

UL / ULC: S1111

Aprobado por la FMA

CSFM: 7272-0028: 0510

## Información sobre pedidos

El sufijo "-IV" indica compatibilidad con FlashScan y CLIP.

**FPTI-951:** Detector de humo fotoeléctrico, térmico e infrarrojo multicriterio, FlashScan, listado UL, blanco. Para marfil, solicite FPTI-951-IV (FlashScan y CLIP).

**FPTI-951A:** Detector de humo fotoeléctrico, térmico e infrarrojo multicriterio, FlashScan, listado ULC, blanco. Para marfil, solicite FPTI-951A-IV (FlashScan y CLIP).

## BASES

**B501-BLANCO:** Base de montaje de 4", blanca

**B501-BLANCO-BP:** Base de montaje de 4", blanca, paquete de 10

**B501-IV:** Base de montaje de 4", marfil

**B501-BL:** Base de montaje de 4", negra

**B300-6:** Base de montaje con brida de 6", blanca (para ULC, solicite B300A-6)

**B300-6-BP:** Base de montaje con brida de 6", blanca, paquete de 10

**B300-6-IV:** Base de montaje con brida de 6", marfil (para ULC, solicite B300A-6-IV)

**B200S-WH:** Base de sirena direccionable inteligente, blanca (para ULC, pida B200SA-WH)

**B200S-IV:** Base de sirena direccionable inteligente, marfil (para ULC, pida B200SA-IV)

**B200S-LF-WH:** Base de sirena direccionable inteligente, baja frecuencia, blanca, listada en UL

**B200S-LF-IV:** Base de sirena direccionable inteligente, baja frecuencia, marfil, listada en UL

**B224BI-WH:** Base aislante, blanca (para ULC, pida B224BIA-WH)

**B224BI-IV:** Base aislante, marfil (para ULC, pida B224BIA-IV)

**B224RB-WH:** Base de relé, blanca (para ULC, pida B224RBA-WH)

**B224RB-IV:** Base de relé, marfil (para ULC, pida B224RBA-IV)

## ACCESORIOS

**SMB600:** Kit de montaje en superficie (bridado)

**TR300:** Anillo de adorno, blanco

**TR300-IV:** Anillo de adorno, marfil

**CK300-IR:** Kit de color IR (incluye cubierta y anillo embellecedor), blanco, paquete de 10

**CK300-IR-IV:** Kit de color IR (incluye cubierta y anillo de adorno), marfil, paquete de 10

**CK300-IR-BL:** Kit de color IR (incluye cubierta y anillo embellecedor), negro, paquete de 10

**RA100Z:** Anunciador LED remoto, (para ULC, solicite RA100ZA)

**M02-04-00:** Imán de prueba del detector

**M02-09-00:** Imán de prueba telescópico

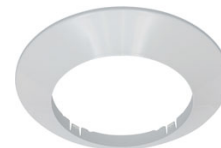
## ACCESORIOS



**RA100Z (A)**  
Anunciador LED remoto



**CK300-IR-BL**  
Kit de color



**TR300**  
Anillo de ajuste



Este documento no está diseñado para utilizarse con fines de instalación. Intentamos

mantener la información de nuestros productos actualizada y precisa.

No podemos cubrir todas las aplicaciones específicas ni anticiparnos a todos los requisitos.

Todas las especificaciones están sujetas a cambios sin previo aviso.

FlashScan® y NOTIFICADOR © son marcas comerciales registradas de Honeywell International Inc.

© 2019 de Honeywell International Inc. Todos los derechos reservados. El uso no autorizado de este documento está estrictamente prohibido.

NOTIFICADOR  
12 Clintonville Road  
Northford, CT 06472  
203.484.7161  
www.notifier.com

www.notiseg.com

**NOTIFIER**  
by Honeywell